

サイリスタブレーキ



サイリスタブレーキは汎用の三相モーターに、サイリスタで制御された直流電流を流すことにより、緩急自在の制御ができる画期的なブレーキユニットです。

特徴

- 小型でダイナミックな制御
- 制御トルク、制御時間共、広範囲に調整
- 制御盤内組込が容易
- 低価格
- 安い三相誘導電動機が使える
- 機械を設置した後も装着可能
- ブレーキ機能の追加が簡単
- メンテナンスが簡単 (ほぼ必要なし)

● 製品ラインナップ

	使用電源 200V 級			使用電源 400V 級		
	適用電動機	最大制動電流	型式	適用電動機	最大制動電流	型式
低価格タイプ	2.2KW	DC36A	SB-2DB	5.5KW	DC36A	SB-2DB4
	5.5KW	DC85A	SB-3DB	11KW	DC85A	SB-3DB4
	11KW	DC125A	SB-4DB	22KW	DC125A	SB-4DB4
	18.5KW	DC200A	SB-5DBA			
<高速型>	2.2KW	DC36A	SB-2DBS			
	5.5KW	DC85A	SB-3DBS			
取付簡単リレー内蔵タイプ	2.2KW	DC36A	SB-2DRA			
	5.5KW	DC85A	SB-3DRA			
	11KW	DC125A	SB-4DRA			
<高速型>	2.2KW	DC36A	SB-2DRAS			
	5.5KW	DC85A	SB-3DRAS			
大容量トランス付タイプ	18.5KW	DC200A	SB-5DT	37KW	DC200A	SB-5DT4
	30KW	DC350A	SB-6DT	60KW	DC350A	SB-6DT4
大容量リレー・トランス付タイプ	11KW	DC125A	SB-4DRT	22KW	DC125A	SB-4DRT4
	18.5KW	DC200A	SB-5DRT	37KW	DC200A	SB-5DRT4
	30KW	DC350A	SB-6DRT	60KW	DC350A	SB-6DRT4

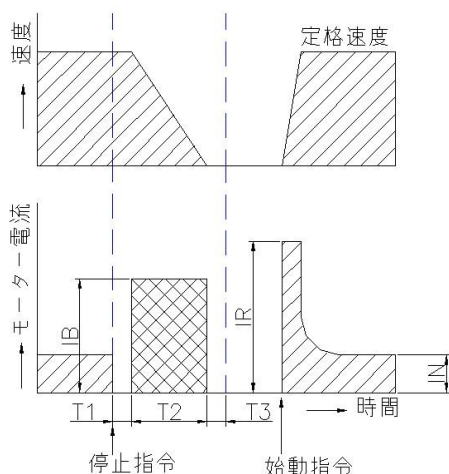
※適用電動機以下の容量でお使いください。

制動電流は直流の平均値で表わしています。

制動電流は、モータの極数やモータまでの配線長によって変わります。

インバータ等でモータを制御されている場合は、制動時はサイリスタブレーキ側に完全に切り替えてください。

● 動作



IB : 制動電流

IR : 始動電流

IN : 定常運転電流

T1 : 制動遅延時間(約 0.1 秒)

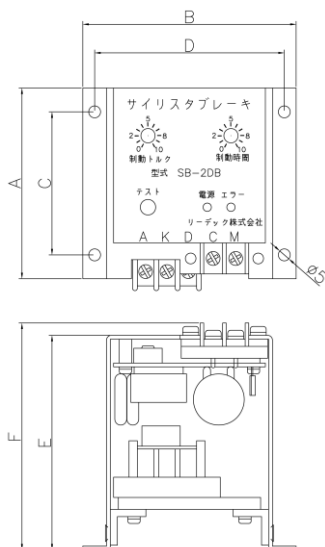
T2 : 制動時間(0.2 秒～10 秒)、ボリュームで調整

高速型は(0.1 秒～2 秒)

T3 : 復帰時間(0.1 秒)

● 外形寸法

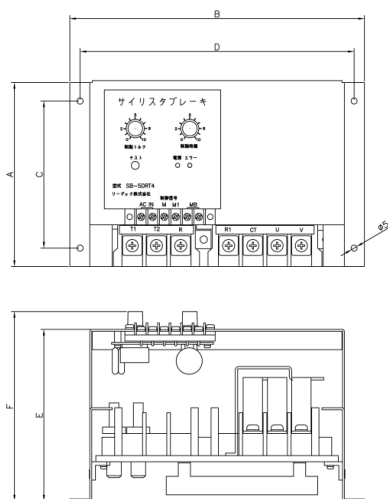
<<低価格タイプ,取付簡単リレー内蔵タイプ>>



単位: mm

型式	A	B	C	D	E	F
SB-2DB/SB-2DBS	82	90	60	80	90	97
SB-3DB/SB-3DBS	122	129	90	112	115	130
SB-4DB	142	143	110	126	120	135
SB-5DBA	152	143	120	126	120	135
SB-2DB4	95	96	73	86	105	120
SB-3DB4	117	132	95	116	130	145
SB-4DB4	142	147	110	130	140	155
SB-2DRA/SB-2DRAS	122	117	100	107	120	130
SB-3DRA/SB-3DRAS	142	143	110	126	130	145
SB-4DRA	152	163	120	146	145	160

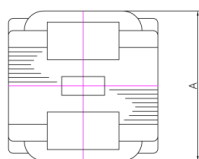
<<大容量トランス付タイプ,大容量リレー・トランス付タイプ>>



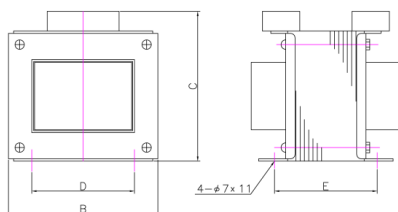
単位: mm

型式	A	B	C	D	E	F
SB-5DT	152	143	120	126	115	130
SB-6DT	167	143	135	126	115	130
SB-5DT4	152	143	120	126	125	140
SB-6DT4	167	143	135	126	115	130
SB-4DRT	172	173	140	156	150	160
SB-5DRT	152	243	120	226	140	155
SB-6DRT	167	290	135	273	140	155
SB-4DRT4	172	173	140	156	150	160
SB-5DRT4	152	243	120	226	140	155
SB-6DRT4	167	290	135	273	140	155

◆ トランス外形図



端子台表示
0 380V 400V 440V E
V3 V2 V1 0 V1 V2 V3



単位: A~E .. mm、V1~V3.. v、重量..kg

型式	A	B	C	D	E	V1	V2	V3	重量
SB-4DRT 用	180	117	180	120	122	37	41	45	18
SB-5DT/5DRT 用	190	177	180	120	132	30	33	36	19
SB-6DT/6DRT 用	190	206	250	138	137	32	35	38	26
SB-4DRT4 用	175	177	180	120	117	33	36	39	17
SB-5DT4/5DRT4 用	190	177	180	120	132	30	33	36	19
SB-6DT4/6DRT4 用	175	206	240	138	127	32	35	38	22

注1. SB-3DR,SB-3DRS は電源の S 相がモータと直結します。

注2. 改良の為、数値は変更になる場合があります。



〒721-0963 広島県福山市南手城町2丁目15番8号

TEL 084(923)6373 FAX 084(923)9795

URL <http://www.leadec.jp>

E-mail info@leadec.jp